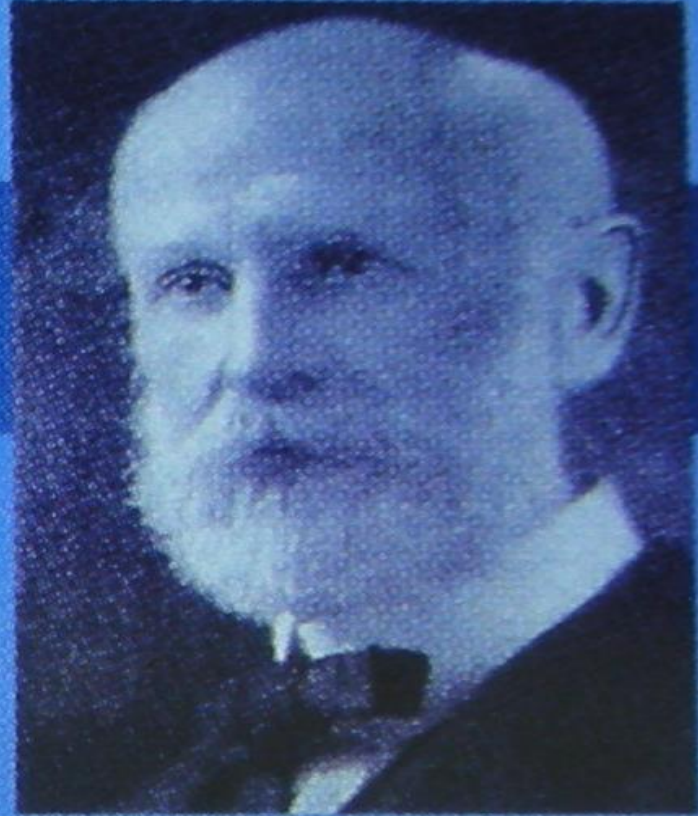




II - ÖZEL KAVİTE PREPARASYONLARI :
Kaviteler çürüğün diş üzerinde
bulunduğu yüzeye göre sınıflandırılır .

**Preparasyon kuralları ilk kez 1885 yılında
G.V.BLACK tarafından belirlenmiştir .**



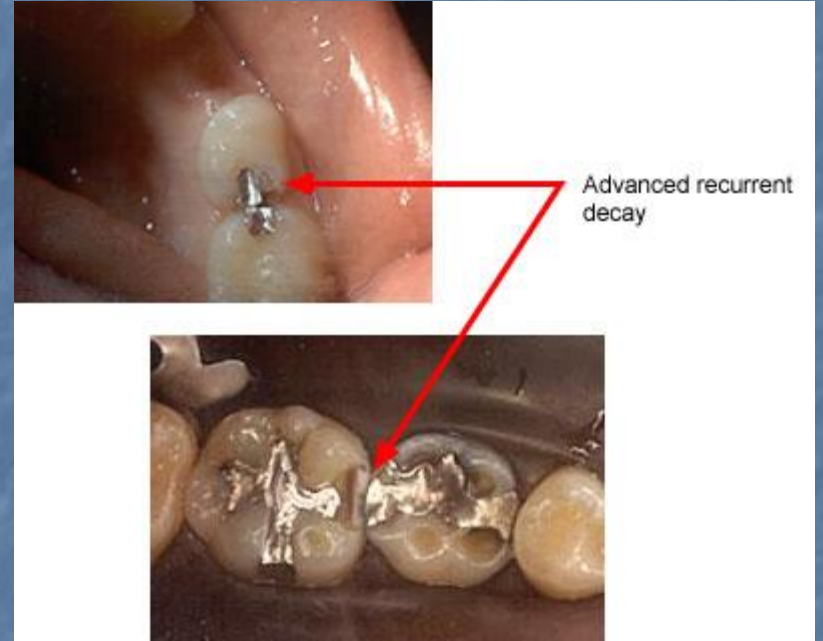
(Dr. Greene Vardiman Black: 1836-1915)

Black ' in sınıflaması şöyledir :

-Black 1: Molar ve premolar dişlerin okluzal bölgesine açılan kavitelere dir.



Black 2: Molar ve premolar diřlerin ara yüzeyine açılan kaviteler



-Black 3: Kesici diřlerin ara yüzeyine açılan kavitelerdir.



-Black 4: Kesici diřlerin insizal bölgelerine açılan kavitelerdir.



- Black 5: Dişlerin servikal 1/3 dişeti bölgesine açılan kavitelerdir.



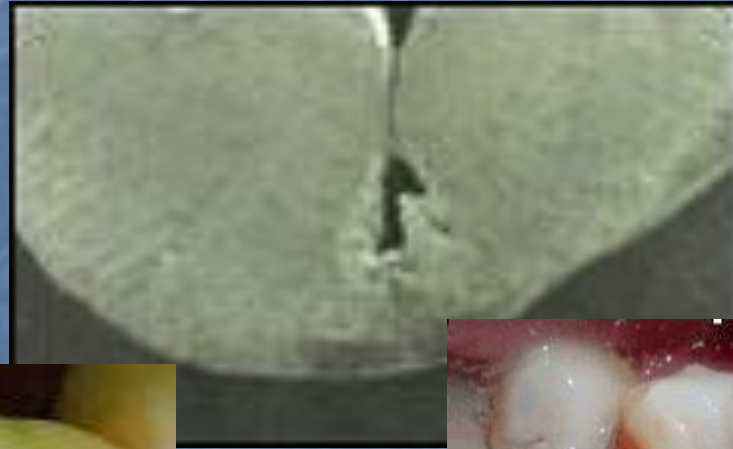
1 -)Black I kavite (Birinci sınıf kavite , Class I) : Küçük ve büyük azı dişlerin okluzal yüzlerindeki fissürleri içine alan kavite tipidir.



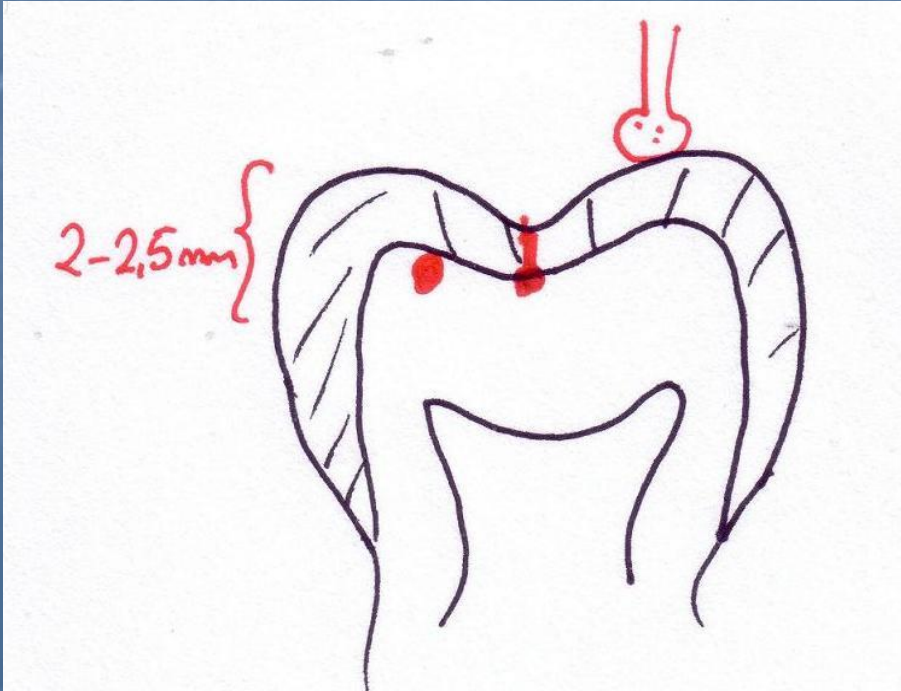
**Black I kavite bunun
dışında ön grup dişlerin
özellikle üst anterior
dişlerin palatinaldeki
foramen ceacum
bölgesindeki çürükler için
açılır.**



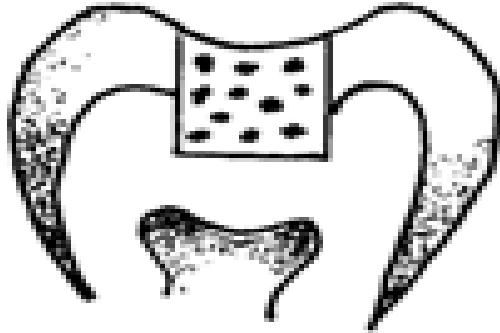
Molar ve premolar diřlerin okluzal bölgesinde fissürler vardır. Fissürlerin kalsifikasyonları zayıf olduğu için çürümeye müsait yapıdadırlar.



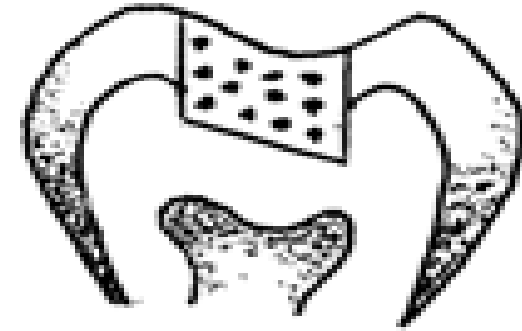
Minede küçük , rond elmas frez ile 2 - 2,5 mm derinliğinde birbirine yakın birkaç rehber delik açılarak yumuşamış olan dentin tabakasına inilir . Sonra açılan bu delikler birbiriyle elmas fissür frez yardımı ile birleştirilir .



Kavite tabanının hazırlanmasında taban düzgünlüğü önemlidir, kavite tüm yüzeyde eşit derinlikte olmalıdır

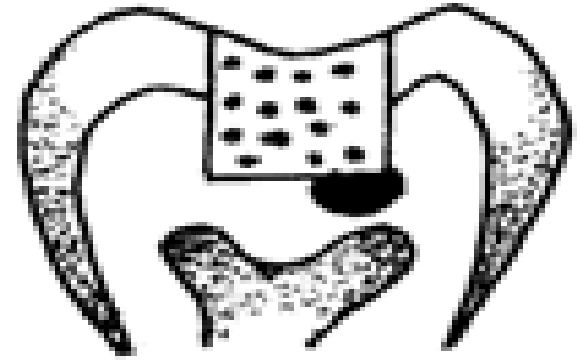
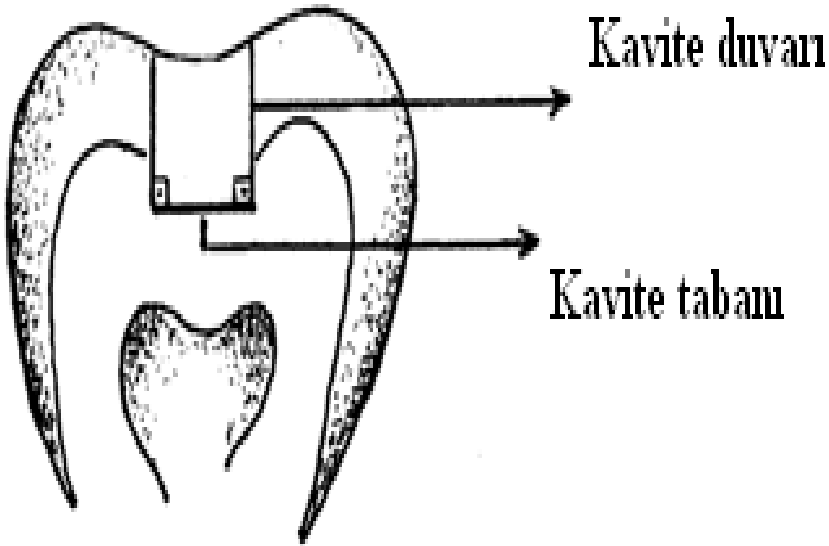


Düzgün hazırlanmış kavite tabanı



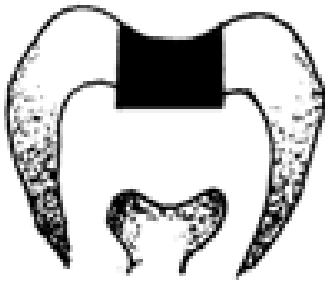
Eğimli hazırlanmış hatalı bir kavite tabanı

***Fakat belirli bir seviyeden sonra sadece çürük kısım temizlenir.**

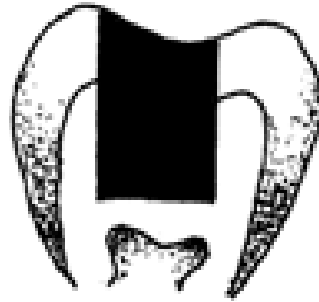


Belirli bir derinlikten sonra sadece çürük kısım temizlenmelidir.

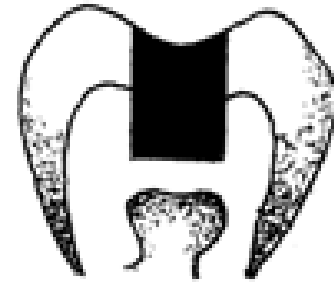
İstenilen derinlik elde edildikten sonra taban ve yan duvarlar düzeltilir.



Sığ hazırlanmış kavite

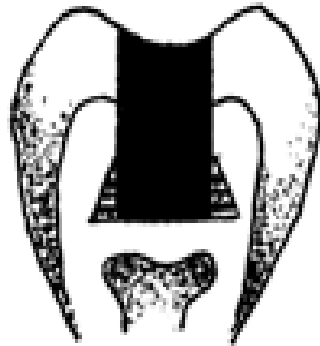


Derin hazırlanmış kavite

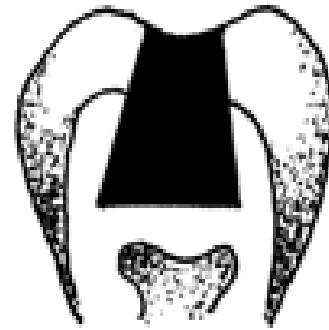


Uygun derinlikte hazırlanmış kavite

Kavite tabanınının kavite ağızından biraz daha geniş olması tutuculuğu çok arttırır.



Tersine konik frez ile içeriye doğru yapılacak hafif bir genişltme tutuculuğu arttırır

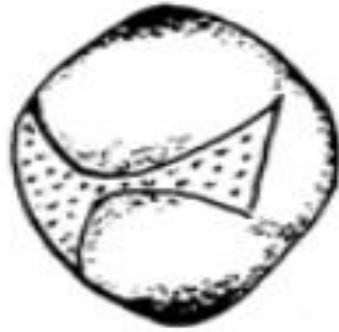


Kavite tabanı çok geniş ve ağız kısmı dar olursa mine kırılabilir. Kavite duvarları çok eğimli hazırlanmalıdır

Hazırlanan okluzal yüzeyin hudutları köşeli değil yuvarlak hazırlanmalıdır.



**Doğru
uygulama**



Hatalı uygulama



Alt büyük azılarda ; Black I kavite hazırlanırken tüm fissürler kaviteye dahil edilmelidir.

Tüm fissürlerin kaviteye dahil edilmediği hatalı bir kavite açımı



Tüm fissürlerin kavite hududuna dahil edildiği kavite şekli



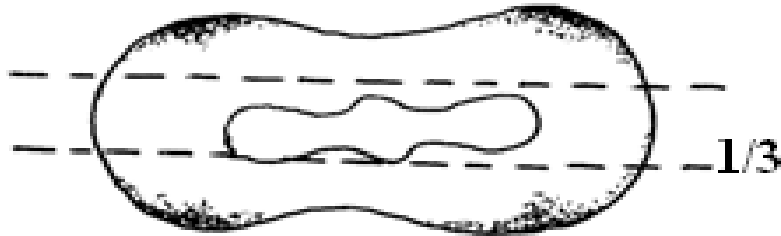
Üst 1. büyük azı da; 1. sınıf kavite hazırlanırken diş üzerinde bulunan kalın mine (oblik sırt) tümseği nedeniyle tümseğin bir tarafında oluşmuş olan çürük için kavitenin diğer tarafına kadar uzatılmasına gerek yoktur.



Alt - üst premolar diřlerde ; (alt 1. premolar bazı haller diřında) tüm fissürler kaviteye dahil edilir .



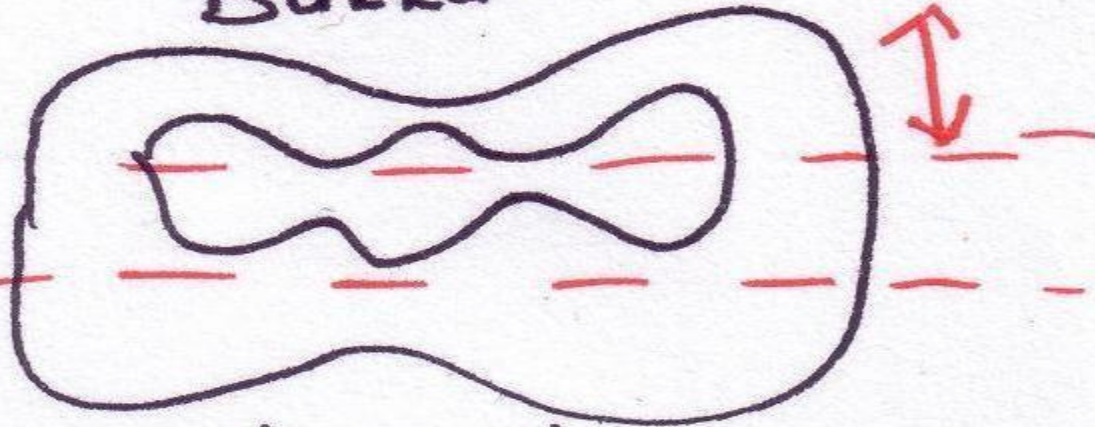
Okluzal kavite diřin orta üçlüsüne açılmalıdır.



Okluzal genişliđi $1/3$ interkusal mesafeyi aşan kavitelere diř zayıflamaktadır.



Bukkal



Lingual

Bukkal



Lingual

KAVİTE TERMİNOLOJİSİ : Kavitenin özel bir bölgesini tanımlamak için kullanılan ifadelerdir.

